

Updateanleitung für den Megasat 3200



erhältlich bei: <http://megasat3200.prell-elektronik.de>

Datum: 26.09.2008

Autor: Nightdreamer

Version: 2.0

Was wird benötigt:

1. Ein Nullmodemkabel 9-polig, Buchse/Buchse für die Kommunikation zwischen STB(Receiver) und PC.



Produktlink:

<http://nullmodemkabel.prell-elektronik.de>

2. den Channel Editor 1.0.9 oder höher (zum einspielen der Firmware und zum editieren und einspielen der Senderliste)
3. aktuelle Settings (Senderliste)
4. Bootloader 5119_middle_loaderV1.x.x.x.bin (derzeitiger original Bootloader V1.0.6)
WICHTIG es muss immer zuerst der Bootloader eingespielt werden!
5. die aktuelle Firmware MBSxxx.bin

Wichtig! Jeder Schritt muss genau nach der Anleitung folgen!

Bitte beachte dass etwaige Garantieansprüche durch ein falsch oder unsachgemäßes Update an Gültigkeit verlieren.

Diese Anleitung wurde nur für das offizielle Update der original Firmware geschrieben ;) Die original Firmare und der Bootloader kann z.B. vom Hersteller bezogen werden ☺

wichtige Information vorab

es muss immer zuerst der Bootloader (middle_loader) eingespielt werden, insofern dieser nicht schon eingespielt wurde!

Ansonsten wirst du deinen Receiver schrotten!

Die dauerhafte Display-Meldung **8888** deutet auf ein Fehlerhaftes Update hin!

Der Receiver muss in diesem Fall kostenpflichtig zur Reparatur geschickt werden.

Ein eigenständiges reparieren ist derzeit leider nicht möglich, da der Receiver sich bei einem fehlerhaften Update oder ohne Bootloader im Schlafmodus befindet und nicht mehr reagiert.

Auch wenn der Receiver sich im Schlafmodus befindet, kann der Reparateur feststellen, welche Firmware oder welcher Bootloader zuletzt eingespielt wurde!

Lass uns beginnen ☺

***Diese Anleitung ist für Händler
und nicht für Anfänger bestimmt!***

Das einspielen des Bootloaders (Middle-Loader)

Solltest du den notwendigen Bootloader bereits eingespielt haben, kannst du diesen Schritt überspringen.

Es schadet aber nicht das einspielen des Bootloaders bei jedem Firmware Update zu wiederholen. Sollte der Bootloader bereits vorhanden sein, so bricht die Übertragung automatisch ab. Sicher ist sicher!

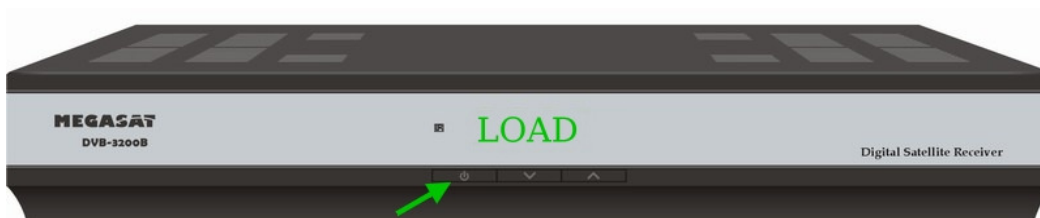
1. schließe das Nullmodemkabel am COM Port deines PCs an und verbinde es mit der dafür vorgesehenen RS232-Schnittstelle deines Receivers.



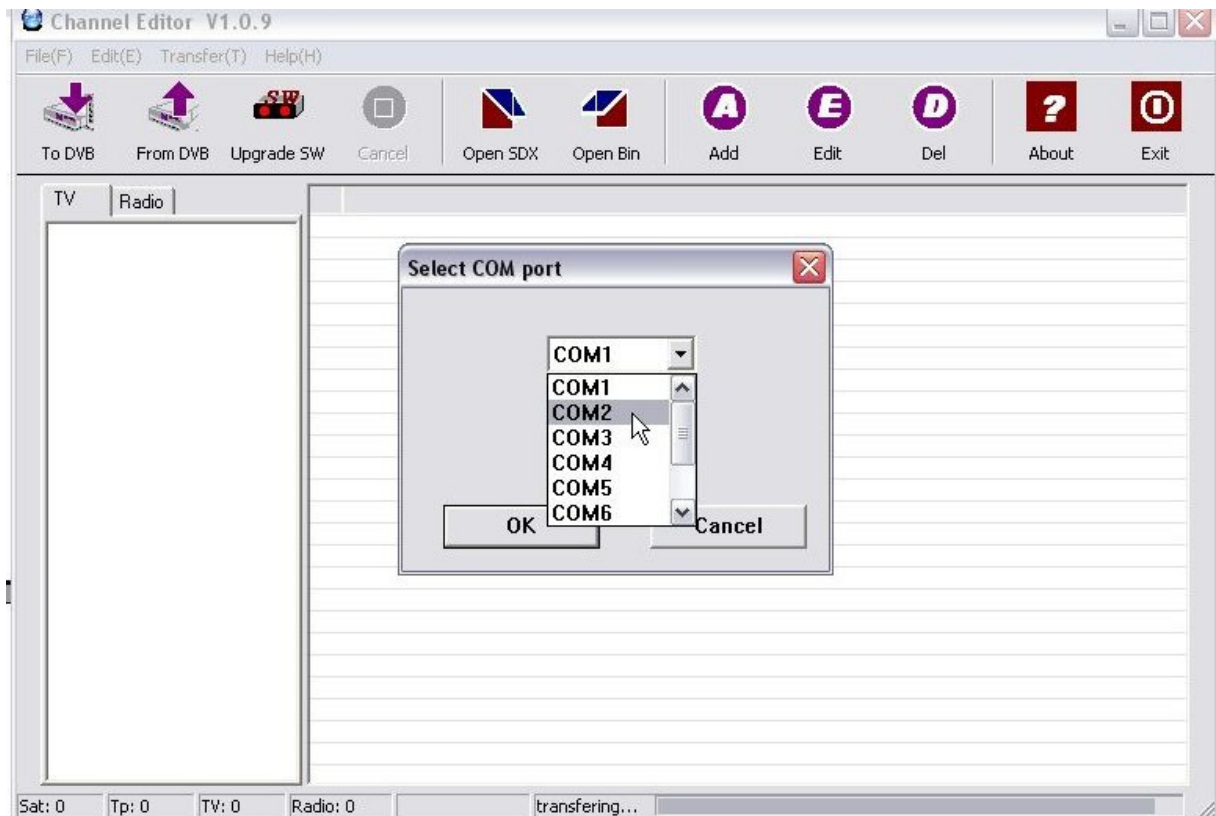
2. schalte den Receiver am Netzschalter aus.



3. Halte nun den „Power-Knopf“ (vorne) gedrückt und schalte den Receiver am Netzschalter ein.
Nach ca. 4 Sek. erscheint im Receiver-Display **LOAD**.
Lasse nun den „Power Knopf“ los.
Nun ist der Receiver bereit das Firmware-Update zu empfangen.

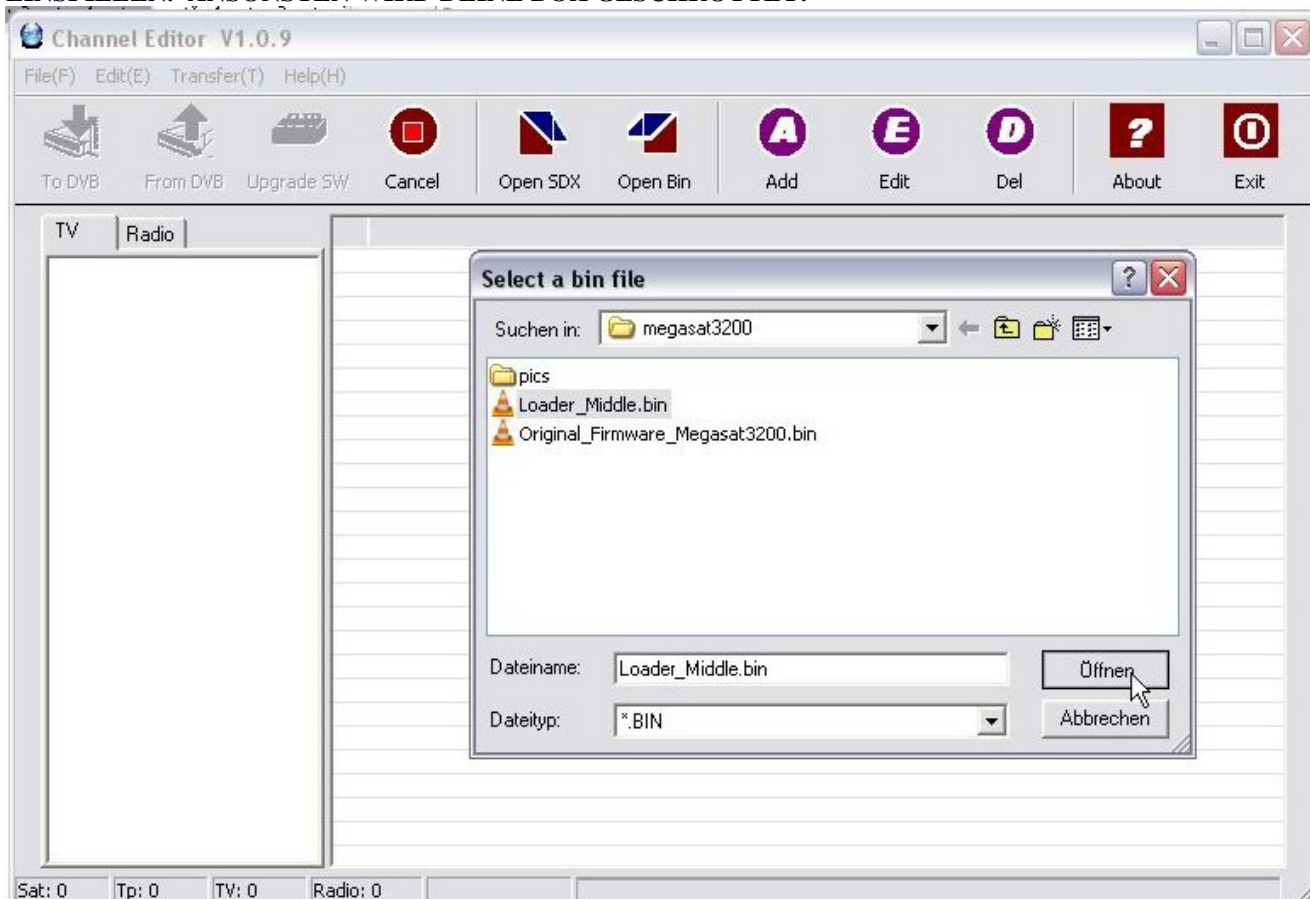


4. öffne nun den Channel Editor 1.0.9, klicke auf >Transfer(T)→ Select COM port →. und wähle den COM-Port für die Übertragung aus.

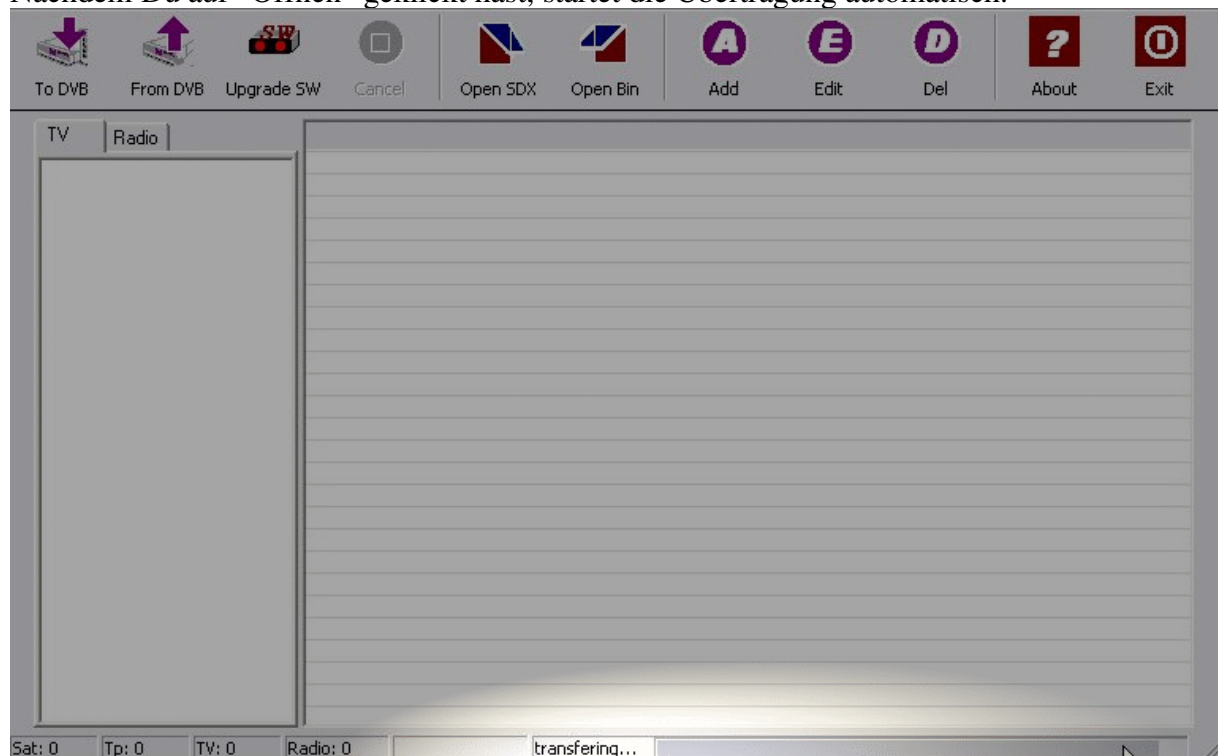


5. klicke auf >Transfer(T)→ Upgrade SW →“Open Bin File“, wähle die erste Soft “Middle-Loader“ aus die “ Loader_Middle.bin“ o.ä.

WICHTIG! BEI JEDEM UPDATE ZUERST DIE MIDDLE-LOADER SOFT (Bootloader) EINSPIELEN. ANSONSTEN WIRD DEINE BOX GESCHROTTET!



Nachdem Du auf “Öffnen“ geklickt hast, startet die Übertragung automatisch.



6. Warte solange, bis im Receiver-Display “OK“ bzw. “0001“ steht.
Nach der erfolgreichen Übertragung musst du deinen Receiver am Netzschalter aus und wieder anschalten.

WICHTIG! Warte nachdem du auf OK geklickt hast, bis im Receiver Display **OK** oder **0001** steht! Warte lieber etwas länger! Solltest du den Receiver zu schnell aus- und wieder einschalten, dann unterbrichst du den Schreibprozess und der Receiver ist geschrottet (siehe oben).



Das einspielen der Firmware

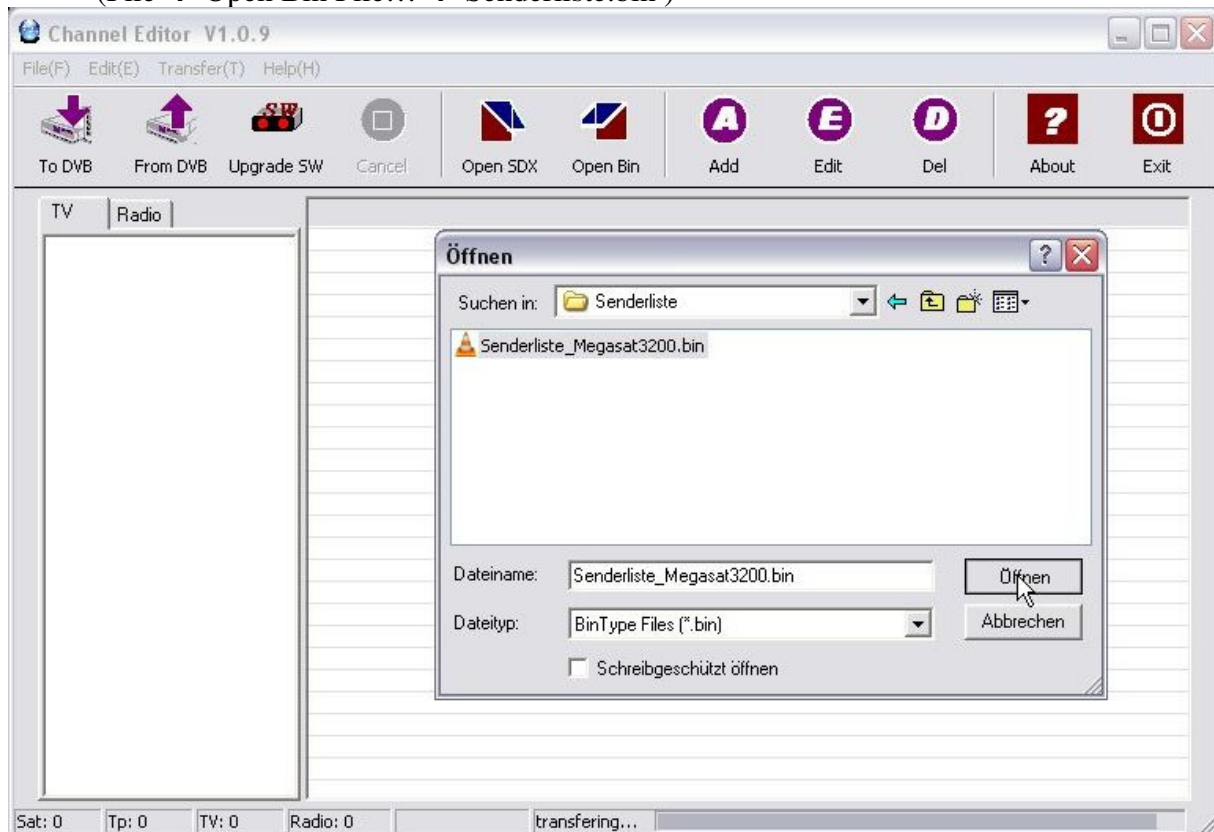
Nach dem erfolgreichen Einspielen des Bootloaders (Middle_Loaders) kann das eigentliche Update der Firmware stattfinden.

Wiederhole einfach die Schritte **1.** bis **6.**

Anstelle des Bootloaders “Middle_Loader“, muss nun in Schritt 5. die **aktuelle Firmware** ausgewählt werden.

Das einspielen der Settings (Senderliste)

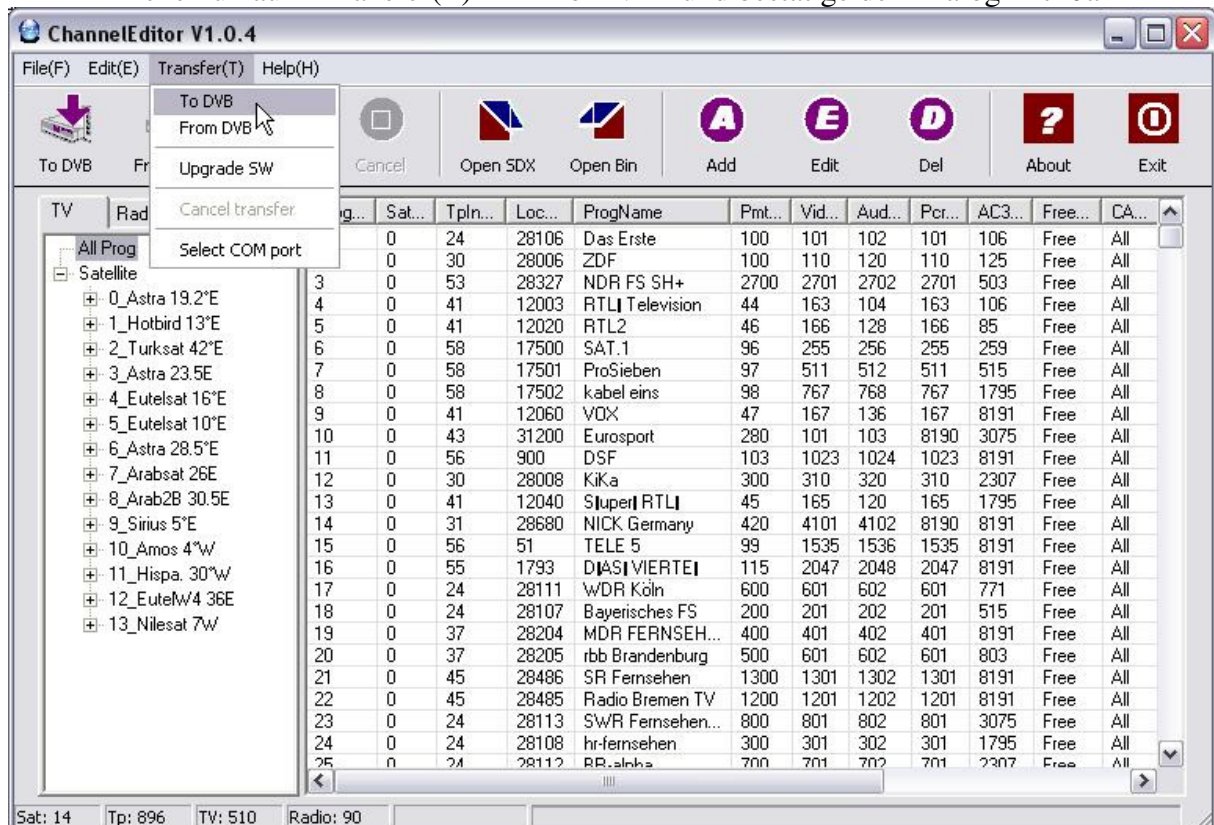
1. mit Channel Editor V1.0.9 die aktuellen Settings öffnen.
(File → Open Bin File... → Senderliste.bin)



2. Settings in den Receiver einspielen

Schalte den Receiver wieder am Netschalter aus.

Klicke nun auf "Transfer(T)" → "To DVB" und bestätige den Dialog mit "Ja"

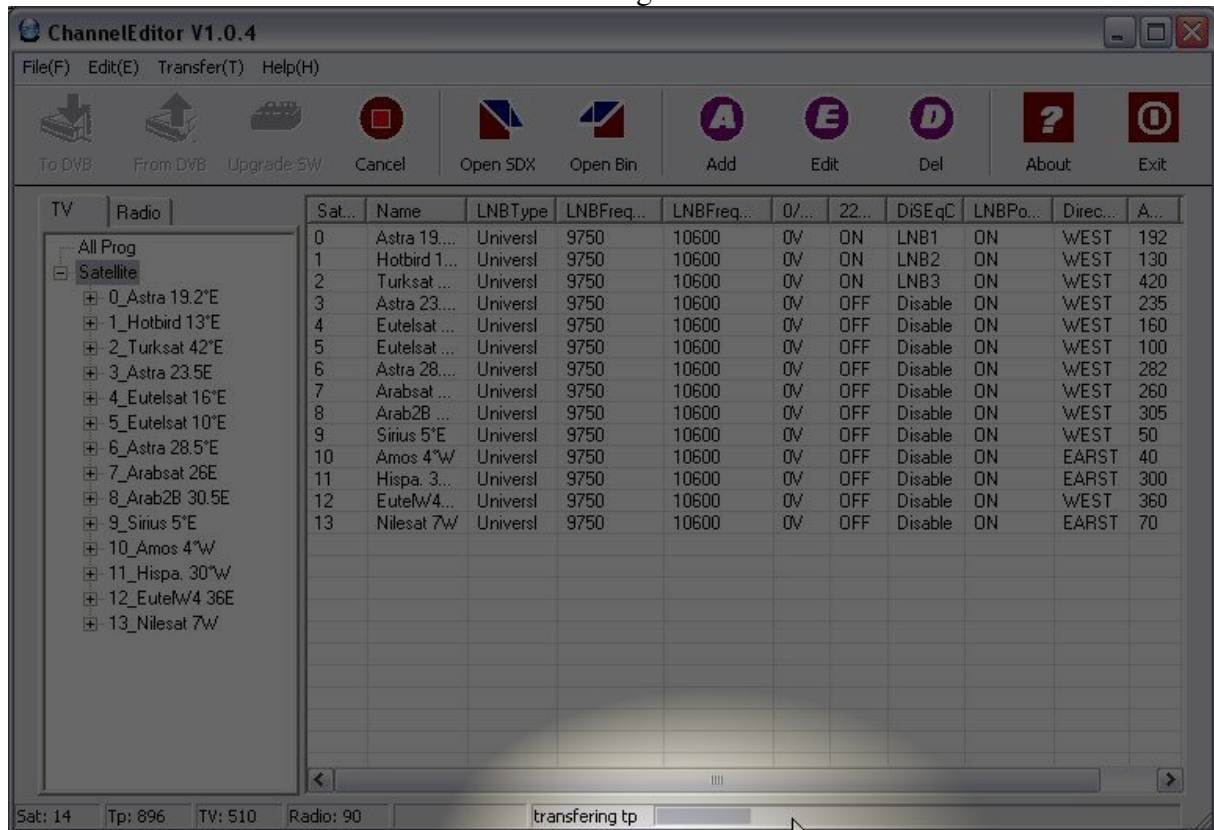


Schalte nun den Receiver am Netzschalter wieder ein und drücke diesmal **nicht den Powerknopf**.

Im Receiver-Display erscheint nach kurzer Boot-Zeit **WAIT** und der Transfer beginnt.

3. Die Settings werden jetzt übertragen.

So nun hast du dir einen Kaffee verdient. Sobald dieser ausgetrunken ist sollte der Receiver über eine neue Senderliste verfügen!



FERTIG ☺

Megasat 3200 – erhältlich in silber oder schwarz

erhältlich bei: www.prell-elektronik.de



Interessante Codes:

Kindersicherung:

Standardcode: 0000

**Alle Angaben ohne Gewähr
Ich wünsche viel Spaß**

Lob und Kritik bitte an: nightdreamer1@gmx.net

Ich distanziere mich ausdrcklich von Fremdfirmwares!

Diese Anleitung wurde für das offizielle Update der original Firmware geschrieben ;)

Die original Firmare kann z.B. vom Hersteller bezogen werden ☺

**Diese Anleitung ist nur für erfahrene User und Händler,
aber nicht für den Laienhaften Gebrauch bestimmt!**

Diese Anleitung darf unverändert, mit allen Links! frei kopiert werden.

Dies schließt die Beilage auf CDs oder DVDs zu Zeitschriften, Büchern und anderen Printmedien (Belegexemplar erwünscht), sowie die kostenlose Verbreitung über das Internet ein.

Eine Weitergabe zwischen Privatpersonen (per Kopie, P2P etc.) ist ebenso erlaubt.

Der Verkauf der Anleitung , die Vermietung oder sonstige Überlassung an Dritte gegen Entgelt mit dem Vorhaben der Gewinnerzielung ist untersagt.

Nur die Gegensätze lehren einen die Welt kennen:

Wer nicht ums Dunkel weiß, kann das Licht nicht erkennen.

Ich übernehme keinerlei Haftung für die Anwendung dieser Anleitung, Programme, Firmwares, Bootloader ...!

Grüße aus Chongqing / China

Nightdreamer