

Updateanleitung für den FaVal Mercury S 100



erhältlich bei: www.prell-elektronik.de

08.11.2007

Autor: Nightdreamer

Version: 1.3

Was wird benötigt:

1. Ein Nullmodemkabel 9-polig, Buchse/Buchse
Mit folgender Belegung:

1 - 4
2 - 3
3 - 2
4 - 1
5 - 5
7 - 8
8 - 7
9 - 9



Produktlink:

<http://nullmodemkabel.prell-elektronik.de>

2. Loader 51xx ToDVB (zum einspielen der Firmware)
3. 51XX Channel Editor 1.x.x (zum editieren und einspielen der Senderliste)
4. aktuelle Settings (Senderliste)
5. die aktuelle Firmware

Lass uns beginnen ☺

Das einspielen der Firmware

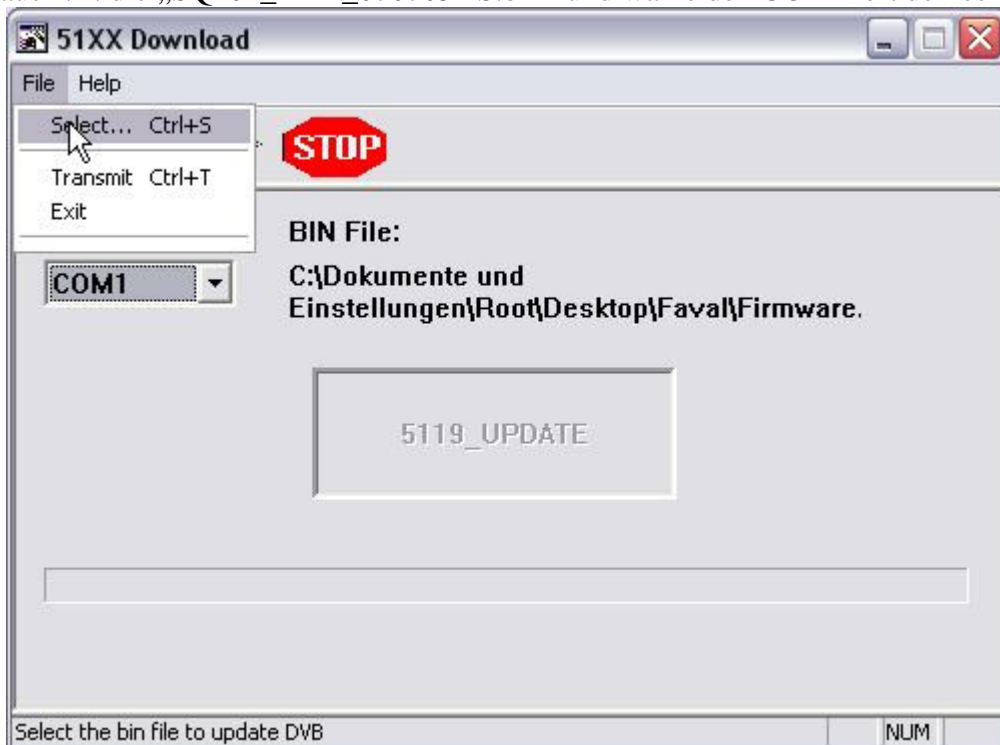
1. schließe das Nullmodemkabel am COM Port deines PCs an und verbinde es mit der dafür vorgesehenen RS232-Schnittstelle deines Receivers.



2. schalte den Receiver am Netzschalter aus.

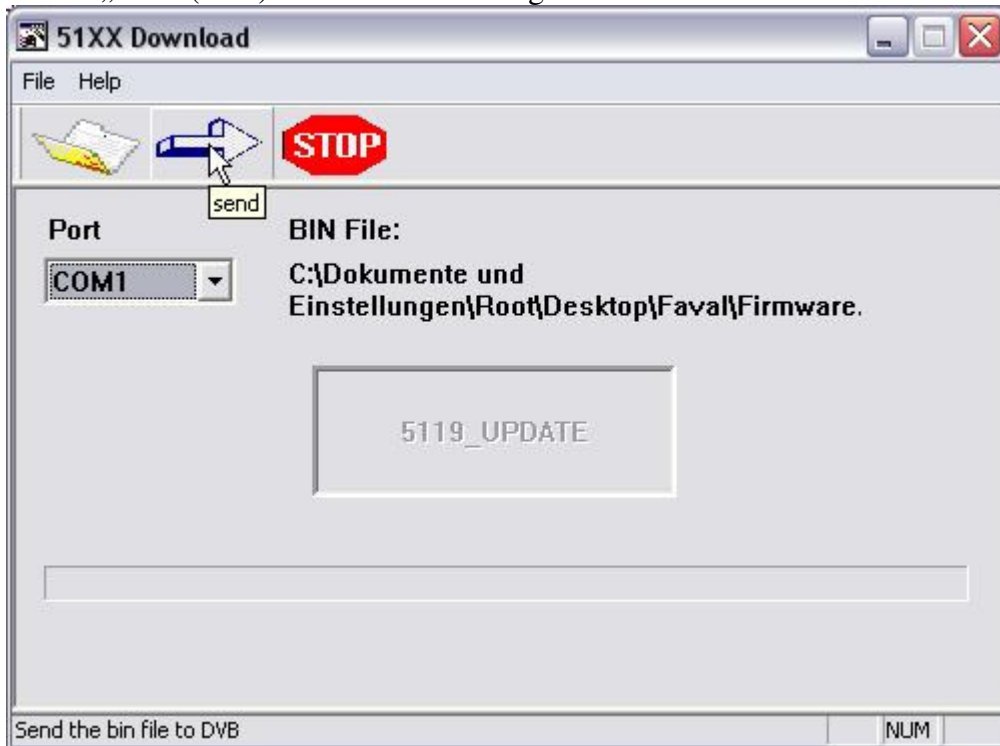


3. öffne nun den Loader 51xx ToDVB , klicke auf >File → Select , wähle die Firmware aus z.B. die „SQ202_ALX_070705KS.bin“ und wähle den COM-Port deines PCs aus.

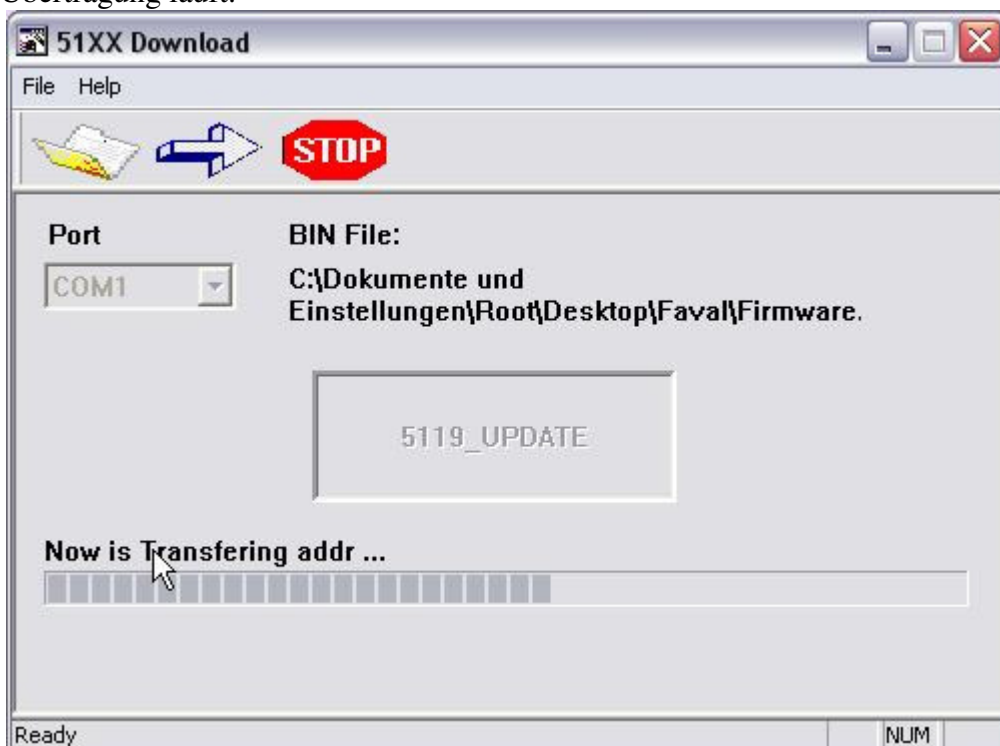


Halte nun den „Power-Knopf“ (vorne) gedrückt und schalte den Receiver am Netschalter ein. Nach ca. 4 Sek. steht im Receiver-Display „Load“. Lasse nun den „Power-Knopf“ los☺ Nun ist der Receiver bereit die Firmware zu empfangen.

Klicke auf den „Pfeil“ (send) und der Transfer beginnt.



4. Nach ein paar Sekunden kommt der Hinweis – „Now is Transferring addr ...“ und die Übertragung läuft.



5. Warte solange, bis im Receiver-Display „OK“ bzw. „0000“ steht.
Nach der erfolgreichen Übertragung musst du deinen Receiver am Netzschalter aus und wieder anschalten.

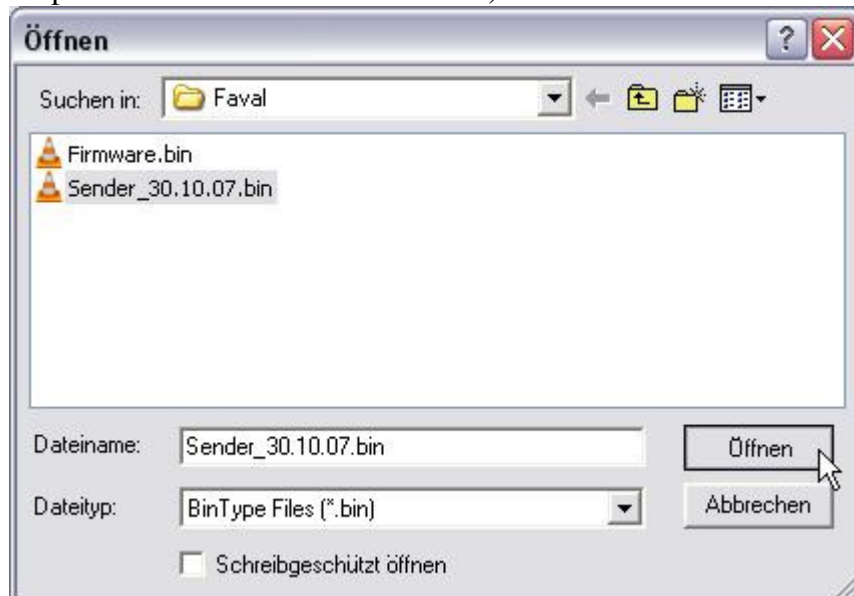


6. Nun musst du noch deinen Receiver resetten.
Drücke auf „MENU“ → Systemeinstellung → Werkseinstellungen
Falls nach einem Passwort gefragt wird gebe „0000“ ein.
Wähle „Werkseinstellungen wählen“ aus und bestätige zweimal mit der „OK“-Taste

FERTIG 😊

Das einspielen der Settings (Senderliste)

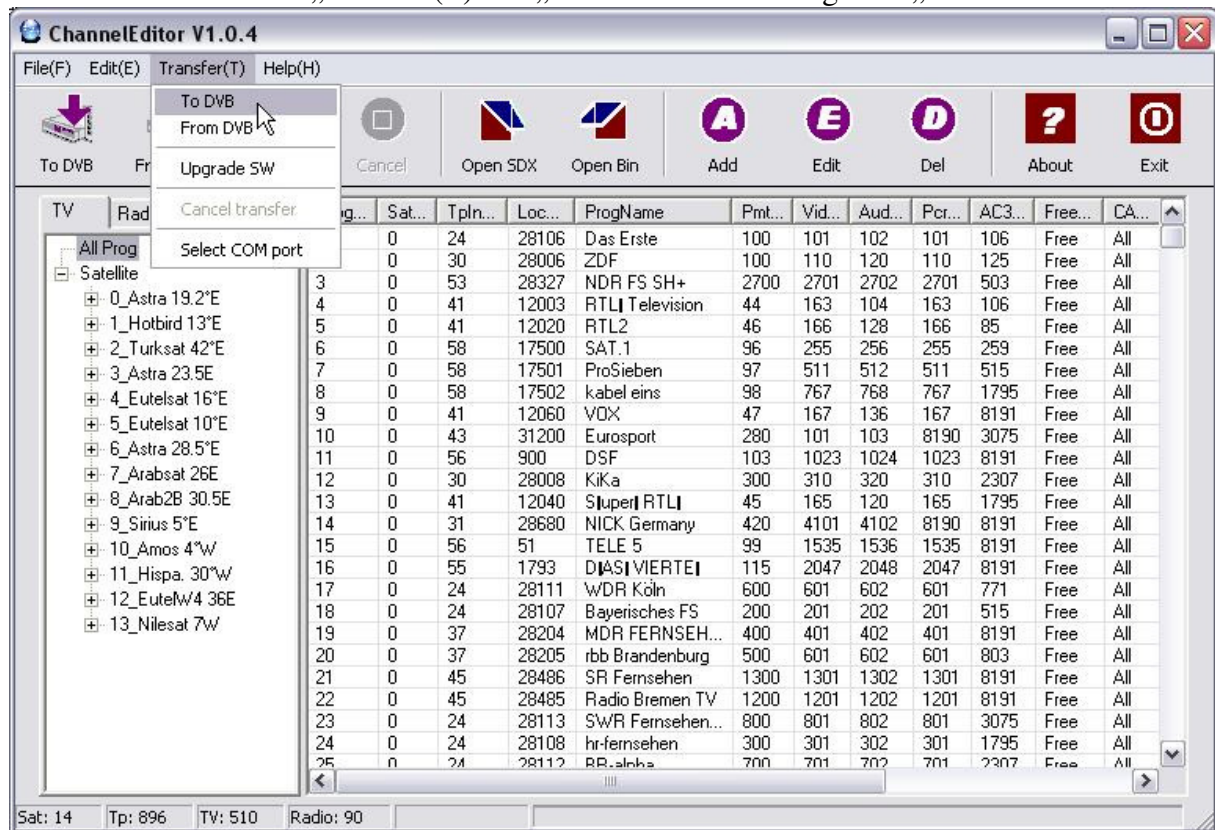
1. mit 51XX Channel Editor die aktuellen Settings öffnen.
(File → Open Bin File... → Senderliste.bin)



2. Settings in den Receiver einspielen

Receiver wieder am Netschalter ausschalten.

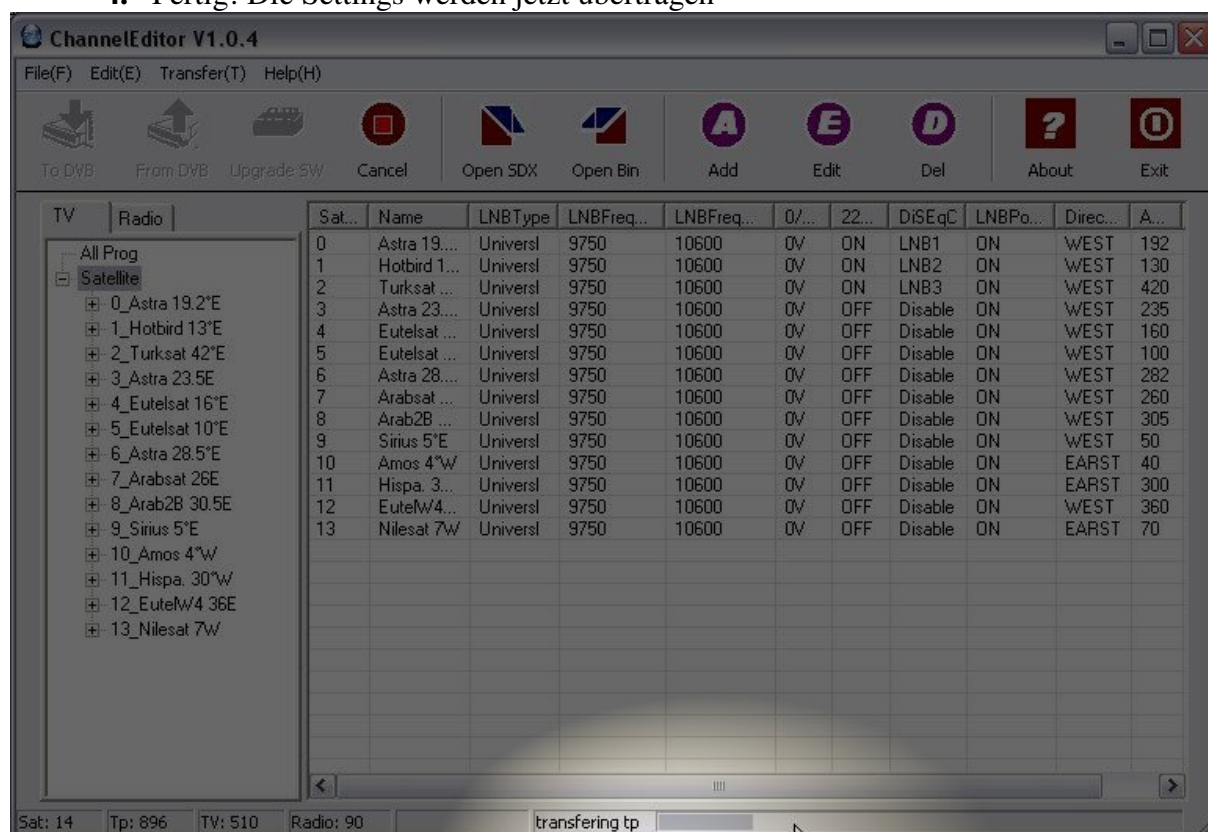
Klicke nun auf „Transfer(T)“ → „To DVB“ und bestätige mit „Ja“



Schalte nun den Receiver am Netzschalter wieder ein.

Im Receiver-Display erscheint nach kurzer Zeit „WAIT“ und der Transfer beginnt.

4. Fertig! Die Settings werden jetzt übertragen



FERTIG ☺

FaVal Mercury S 100



erhältlich bei: www.prell-elektronik.de

Interessante Codes:

Kindersicherung:

Standardcode: 0000

**Alle Angaben ohne Gewähr
Ich wünsche viel Spaß**

Lob und Kritik bitte an: Nightdreamer1@gmx.net