

Updateanleitung für den FaVal Mercury S 100



erhältlich bei: www.prell-elektronik.de

08.02.2008

Autor: Nightdreamer

Version: 1.32

Was wird benötigt:

1. Ein Nullmodemkabel 9-polig, Buchse/Buchse
Mit folgender Belegung:

1 - 4
2 - 3
3 - 2
4 - 1
5 - 5
7 - 8
8 - 7
9 - 9



Produktlink:

<http://nullmodemkabel.prell-elektronik.de>

2. Loader 51xx ToDVB (zum einspielen der Firmware)
3. 51XX Channel Editor 1.x.x (zum editieren und einspielen der Senderliste)
4. aktuelle Settings (Senderliste)
5. die aktuelle Firmware

Lass uns beginnen ☺

Das einspielen der Firmware

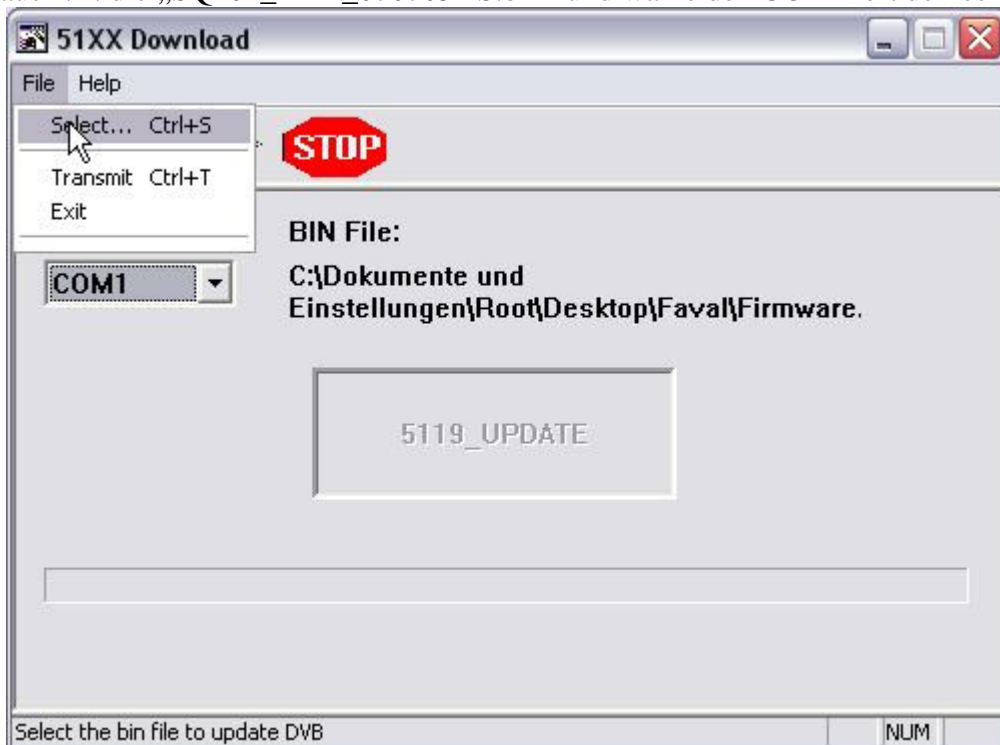
1. schließe das Nullmodemkabel am COM Port deines PCs an und verbinde es mit der dafür vorgesehenen RS232-Schnittstelle deines Receivers.



2. schalte den Receiver am Netzschalter aus.

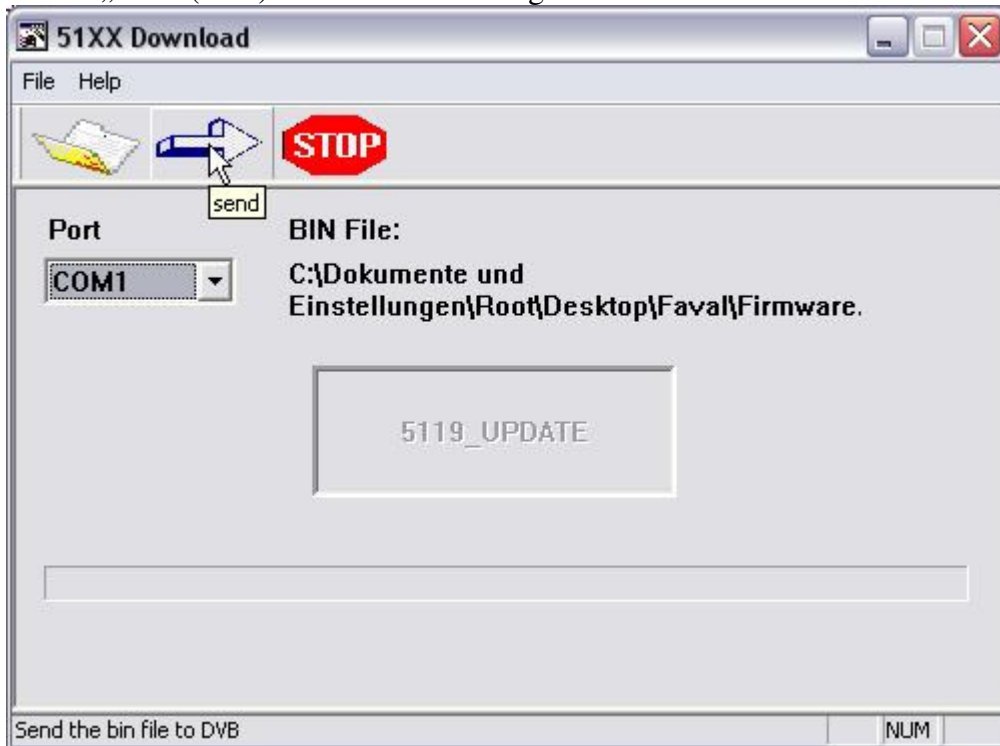


3. öffne nun den Loader 51xx ToDVB , klicke auf >File → Select , wähle die Firmware aus z.B. die „SQ202_ALX_070705KS.bin“ und wähle den COM-Port deines PCs aus.

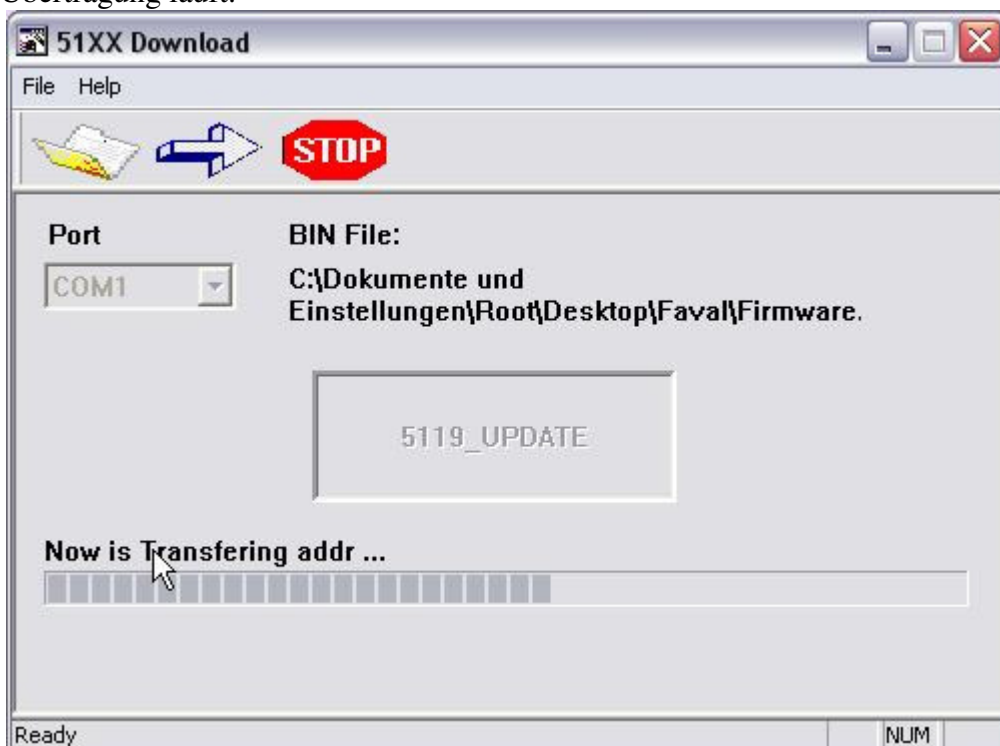


Halte nun den „Power-Knopf“ (vorne) gedrückt und schalte den Receiver am Netschalter ein. Nach ca. 4 Sek. steht im Receiver-Display „Load“. Lasse nun den „Power-Knopf“ los☺ Nun ist der Receiver bereit die Firmware zu empfangen.

Klicke auf den „Pfeil“ (send) und der Transfer beginnt.



4. Nach ein paar Sekunden kommt der Hinweis – „Now is Transferring addr ...“ und die Übertragung läuft.



5. Warte solange, bis im Receiver-Display „OK“ bzw. „0000“ steht.
Nach der erfolgreichen Übertragung musst du deinen Receiver am Netzschalter aus und wieder anschalten.

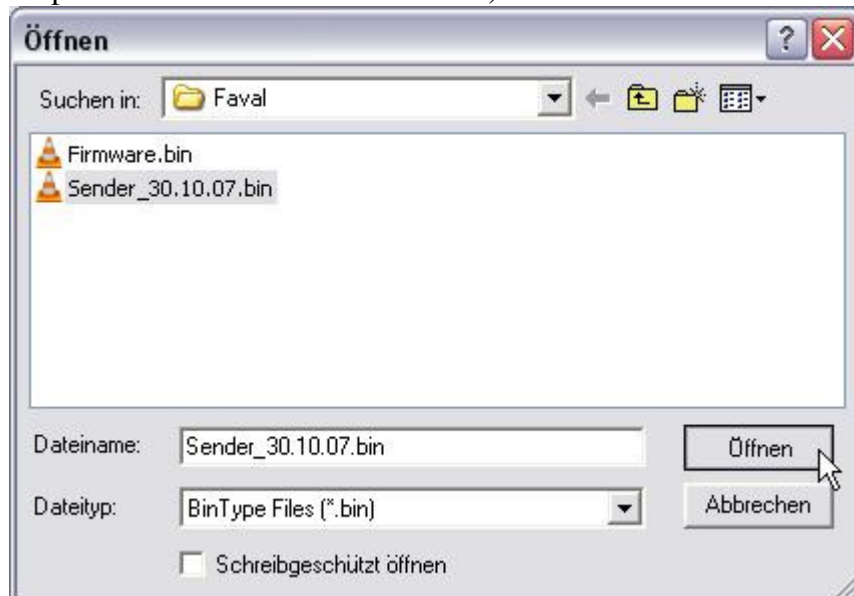


6. Nun musst du noch deinen Receiver resettet.
Drücke auf „MENU“ → Systemeinstellung → Werkseinstellungen
Falls nach einem Passwort gefragt wird gebe „0000“ ein.
Wähle „Werkseinstellungen wählen“ aus und bestätige zweimal mit der „OK“-Taste

FERTIG 😊

Das einspielen der Settings (Senderliste)

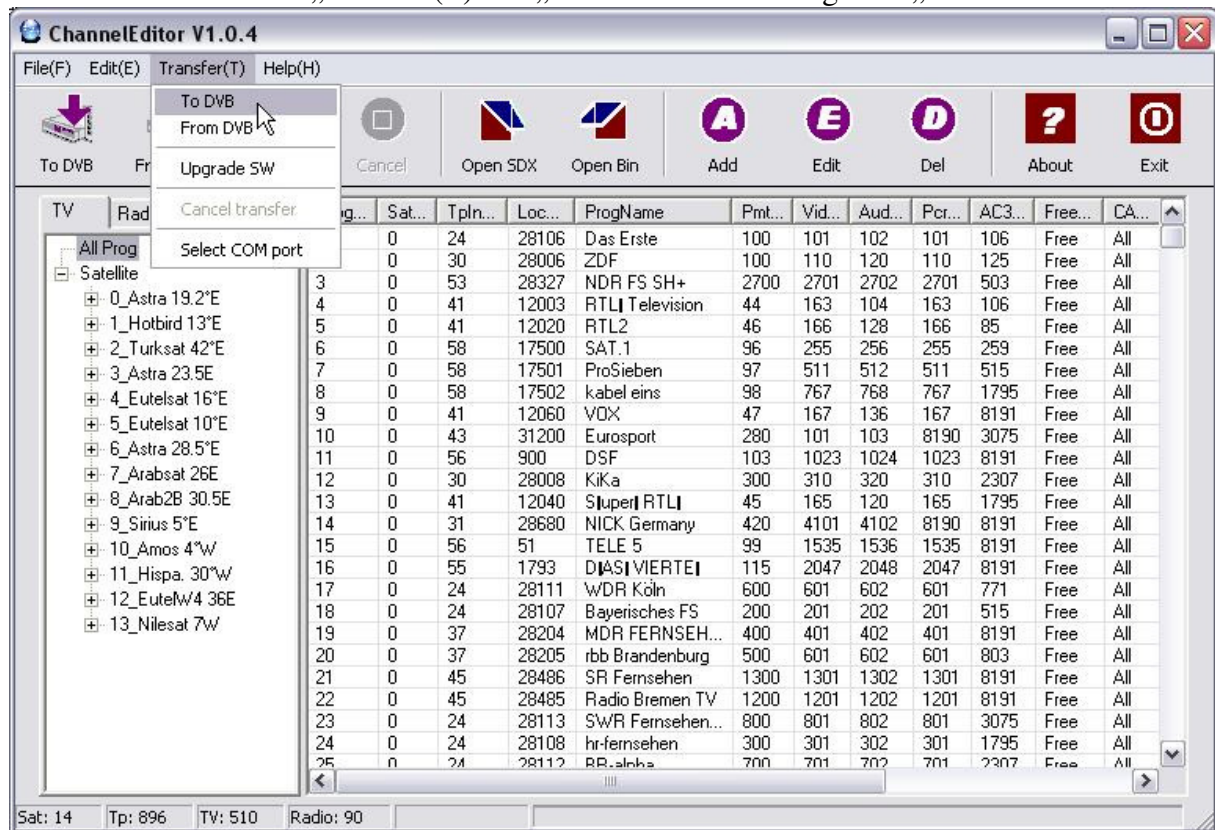
1. mit 51XX Channel Editor die aktuellen Settings öffnen.
(File → Open Bin File... → Senderliste.bin)



2. Settings in den Receiver einspielen

Receiver wieder am Netschalter ausschalten.

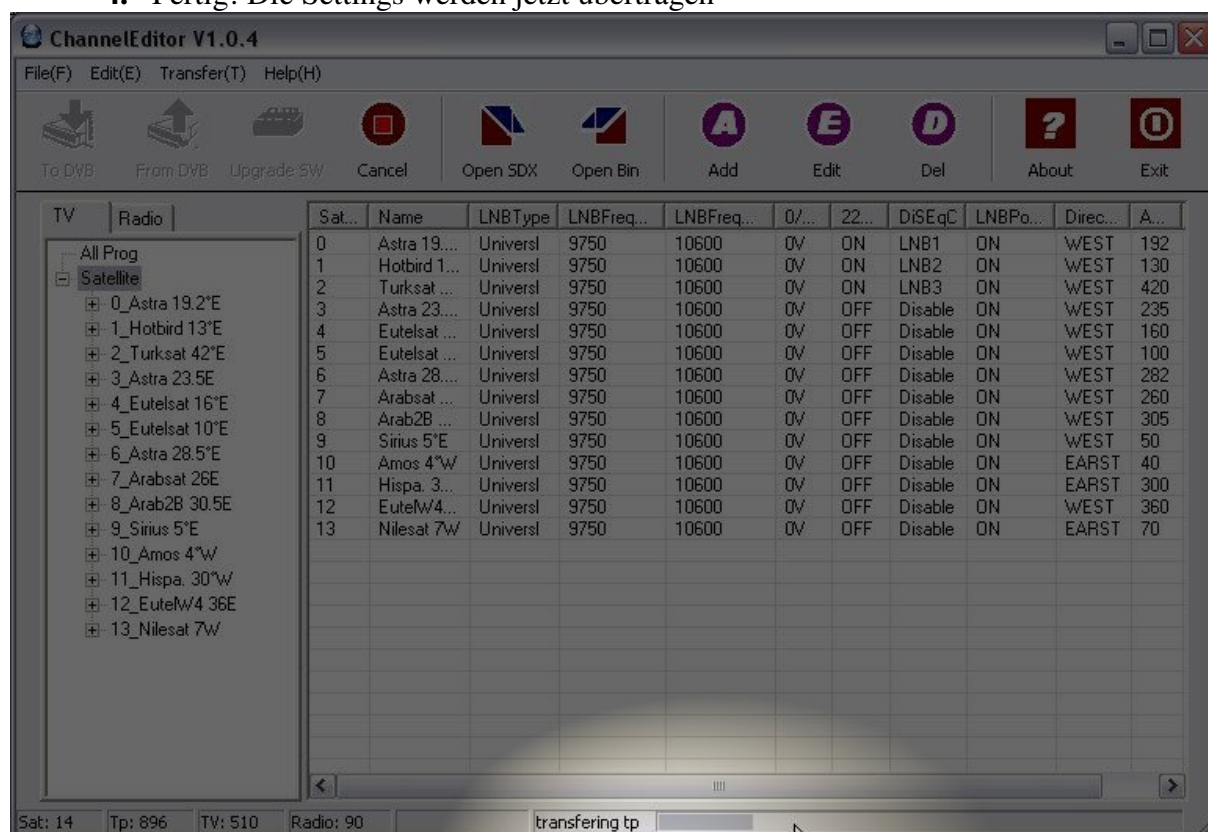
Klicke nun auf „Transfer(T)“ → „To DVB“ und bestätige mit „Ja“



Schalte nun den Receiver am Netzschalter wieder ein.

Im Receiver-Display erscheint nach kurzer Zeit „WAIT“ und der Transfer beginnt.

4. Fertig! Die Settings werden jetzt übertragen



FERTIG ☺

FaVal Mercury S 100



erhältlich bei: www.prell-elektronik.de

Interessante Codes:

CAS Aktivierung mit der Fernbedienung:

Menü → Systemeinstellungen → **Werkseinstellungen**
(**Werkseinstellungen** nur markieren, nicht mit OK bestätigen)

jetzt die „Pagedown“- Taste ca. 3 Sekunden lang gedrückt halten
(Taste rechts unten, Doppelpfeil) und den Dialog mit „OK“ bestätigen

CAS Deaktivierung mit der Fernbedienung:

Menü → Systemeinstellungen → **Werkseinstellungen**
(**Werkseinstellungen** nur markieren, nicht mit OK bestätigen)

jetzt die „Pageup“- Taste ca. 3 Sekunden lang gedrückt halten
(Taste rechts unten, Doppelpfeil)

Optionstaste:

2 x die „Pagedown“- Taste drücken

Kindersicherung:

Standardcode: 0000

**Alle Angaben ohne Gewähr
Ich wünsche viel Spaß**

Lob und Kritik bitte an: Nightdreamer1@gmx.net

Interessante Codes:

Kindersicherung:

Standardcode: 0000

zur Info:

- 1. Betteleien und unverschämte Anfragen per eMail werden kommentarlos gelöscht.**
- 2. LESEN BILDET!**
- 3 ... bla bla**

Sorry, aber das musste mal gesagt werden!

**Diese Anleitung ist nur für erfahrene User
und nicht für den Laienhaften gebrauch bestimmt!**

Diese Anleitung darf frei kopiert werden.

Dies schließt die Beilage auf CDs oder DVDs zu Zeitschriften, Büchern und anderen Printmedien (Belegexemplar erwünscht), sowie die kostenlose Verbreitung über das Internet ein.

Eine Weitergabe zwischen Privatpersonen (per Kopie, P2P etc.) ist ebenso erlaubt.

Der Verkauf der Anleitung, die Vermietung oder sonstige Überlassung an Dritte gegen Entgelt mit dem Vorhaben der Gewinnerzielung ist untersagt.

Grüße aus Chongqing / China
Nightdreamer

Nur die Gegensätze lehren einen die Welt kennen:
Wer nicht ums Dunkel weiß, kann das Licht nicht erkennen.

!!Pay TV ohe ABO ist \$trafbar!!

!!Alle Dateien dienen nur zu Te\$tzwecken!!

E\$ ist nicht ge\$tattet PayTV ohne ABO zu \$ehen!!

!!Obwohl bislang keine Schäden durch ein Update bekannt geworden sind, übernehme ich keinerlei Haftung für die Anwendung dieser Programme/Firmware/...!!

!!Du alleine ent\$cheide\$t, ob du die Firmware nutzen möchte\$t oder nicht!!